

Bilan de masse 2016

Résultat final :
68,26% du POM enregistré et non-enregistré mais documenté (vs 65% du POM selon les objectifs européens)

	Poids en kT	Total
POM*	266,21	100,00%
Objectif	173,04	65,00%
Enregistrés	128,94	48,44%
Recupel	119,05	44,72%
Plans individuels	1,70	0,64%
Complément BeWeee	4,74	1,78%
Registres des déchets	3,45	1,30%
Non enregistrés	137,27	51,56%
Documentés	52,78	19,83%
DEEE** en ferraille	24,13	9,06%
Exportation EEE*** utilisés	17,29	6,49%
Exportation DEEE	7,48	2,81%
Exportation notifiée	3,04	1,14%
Exportation non notifiée	4,44	1,67%
DEEE dans les déchets municipaux	3,89	1,46%
Non documentés****	84,49	31,74%

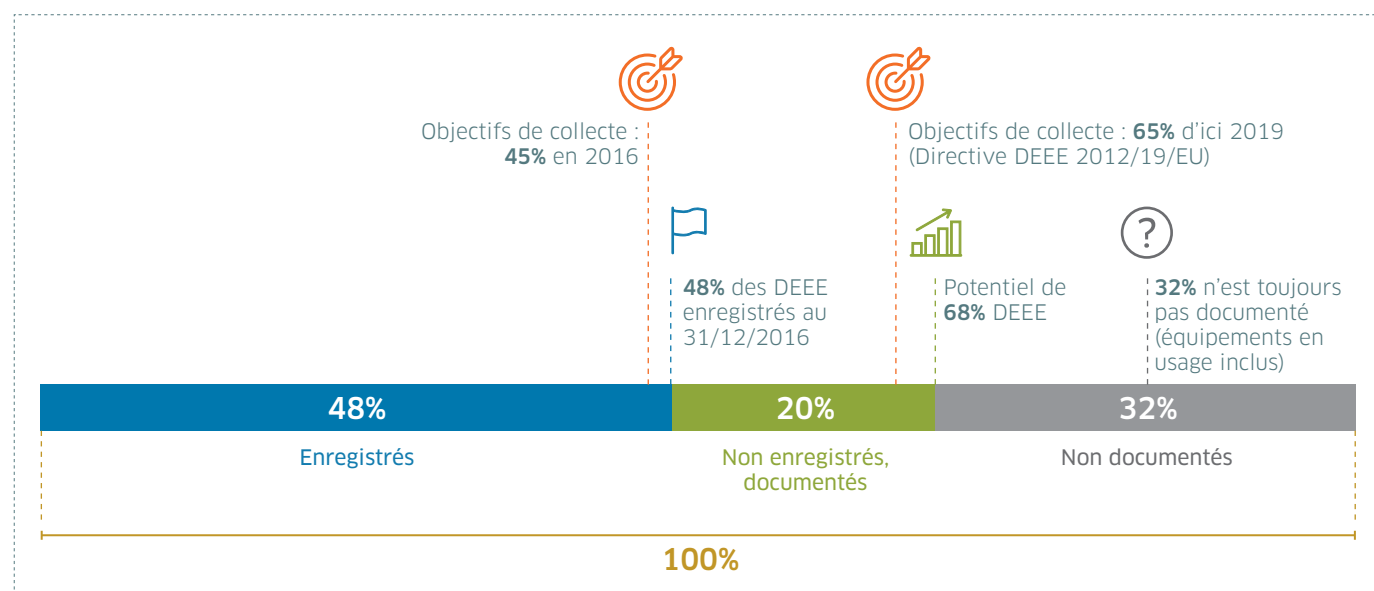
* POM = Put On Market = quantité mise sur le marché. POM corrigé pour les catégories hors champ d'application (câbles, cartouches d'encre)

** DEEE = Déchets d'Équipements Électriques et Électroniques

*** EEE = Équipements Électriques et Électroniques

**** L'équipement en usage est intégré dans ce tableau.

Situation en Belgique versus objectifs européens



Plus d'info sur www.recupel.be